

Znalostní báze > Solární sprchy > 049015 Solardusche Deluxe Supreme > Co mám dělat, když se pod nátěrem solární sprchy tvoří bubliny?

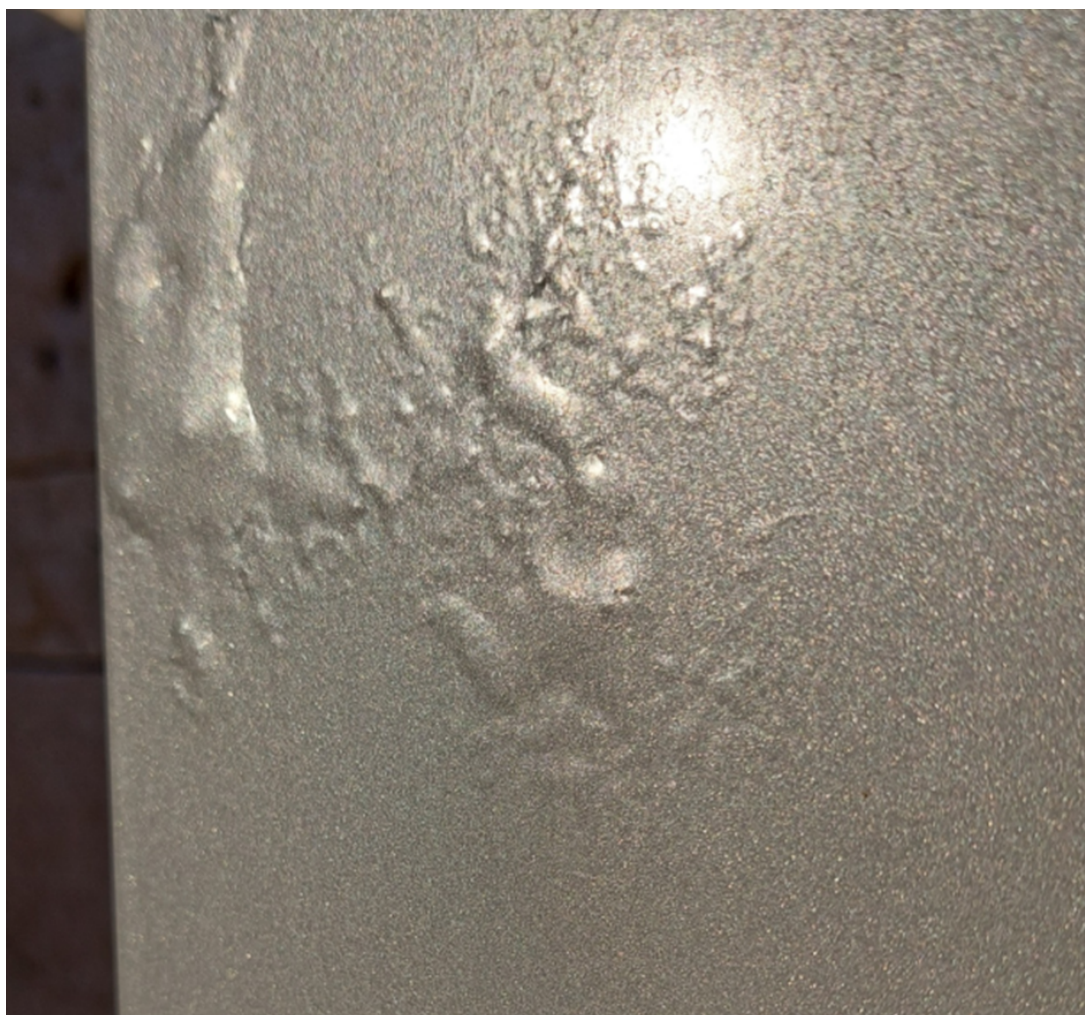
Co mám dělat, když se pod nátěrem solární sprchy tvoří bubliny?

Anika - 2023-11-22 - Comments (0) - 049015 Solardusche Deluxe Supreme

Tvoří se pod barvou bubliny? Zde je možná příčina:

Možnou příčinou vzniku těchto bublin pod nátěrem vaší solární sprchy je pravděpodobně mikrotrhlina nebo koroze hliníku nebo vznik malých trhlin v hliníku. Ty vznikají působením cizího materiálu a následně jsou utěsněny barvou.

To znamená, že v malých trhlínách v hliníku se vlivem pronikání vody tvoří oxid hlinitý, který se pak objevuje ve formě puchýřků. Tato vada je pouze povrchová a nemá žádný vliv na nádrž. Nedochozí k prokorodování a jedná se pouze o optickou vadu.



Označení

Blasen

Solardusche