

## Proč voda v mé solární sprše neustále kape?

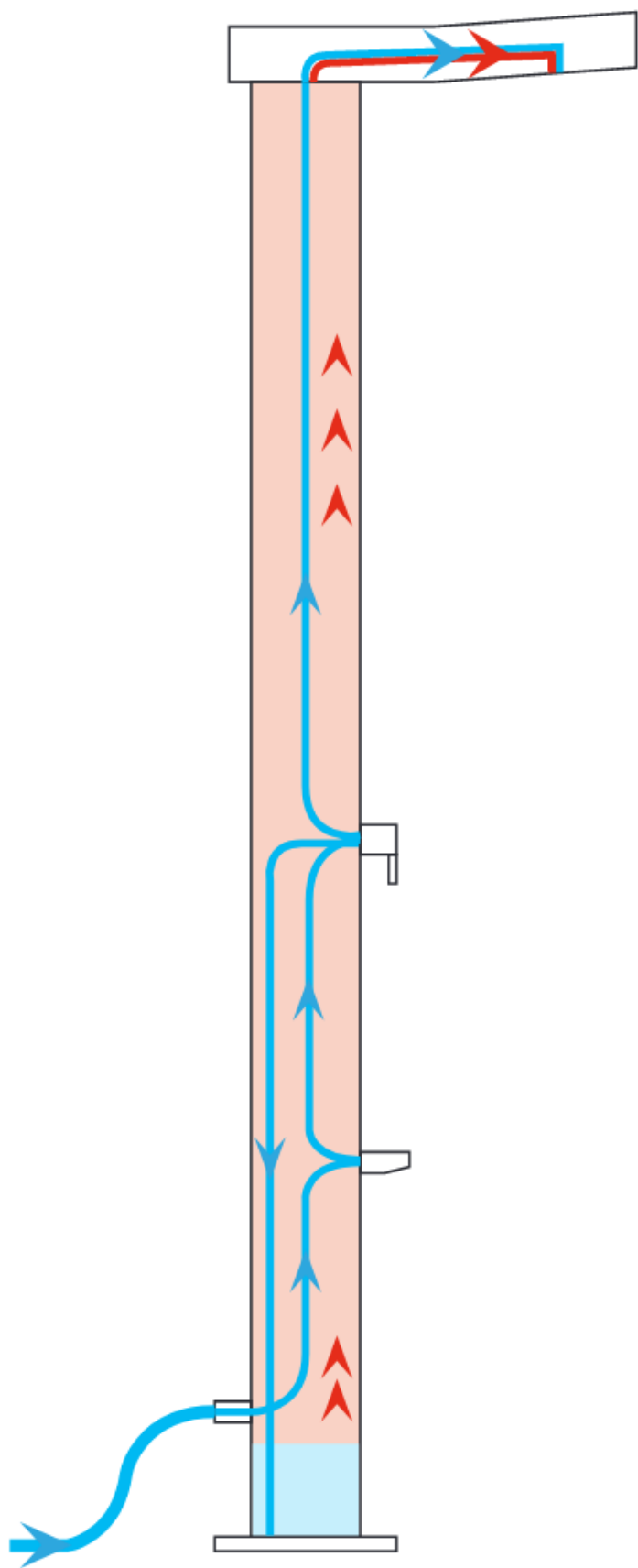
Sevda - 2023-12-12 - Comments (0) - 049015 Solardusche Deluxe Supreme

### **Nepřestává mi kapat sprcha, co by mohlo být příčinou?**

Skutečnost, že solární sprcha kape u sprchové hlavice, je způsobena technickými důvody. Jak se horká voda rozpíná, vzniklý tlak se vypouští přes hlavici sprchy, což způsobuje její kapání. K tomu může docházet i po delší době nebo v případě, že se sprcha během dne ohřeje, aniž by byla předtím použita,

Kapání sprchové hlavice není důvodem k reklamaci.

Skutečnost, že sprcha teče i po uzavření kohoutku, není závadou! Je to způsobeno technickými důvody! Dotyčná solární sprcha není uzavřený systém. V případě potřeby teplé vody se studená voda napouští otevřením kohoutku ve spodní části zásobníku a teplá voda již ohřátá v horní části se vytlačí ze zásobníku. Celé tělo sprchy je naplněno vodou a funguje podobně jako elektrický bojler. Případný tlak způsobený ohřevem v nádrži tak může unikat přes sprchovou hlavici.



Vertical Pipe with Heat Sources and Flow Direction

Označení

049015

das wasser tropft andauernd

Solardusche

solardusche deluxe supreme

Warum tropft das Wasser bei meiner Solardusche andauernd?